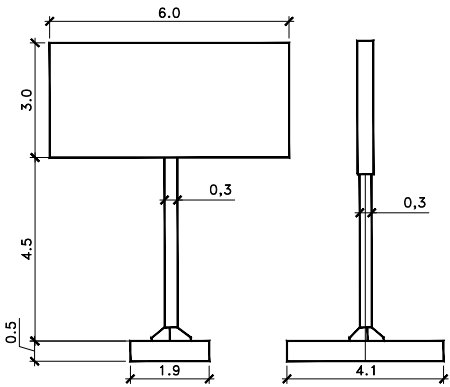
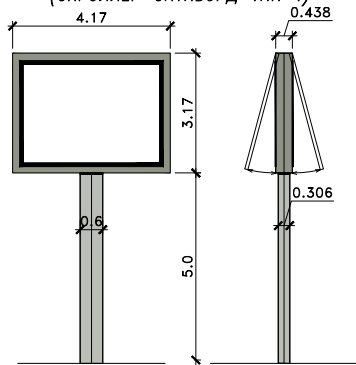


Технические характеристики
рекламной конструкции
(РЕКЛАМНЫЙ ЩИТ–ТИП 1)



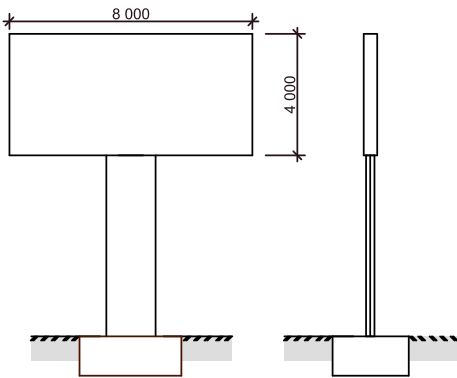
						09 - 14- АД	Лист
Изм.	Коп.	Лист	Ндок.	Подпись	Дата	Рекламная конструкция - тип 1. Сити-формат. Технические данные, чертеж конструкции, фотографии.	3

Технические характеристики
рекламной конструкции
(СКРОЛЛЕР–СИТИБОРД–ТИП 4)

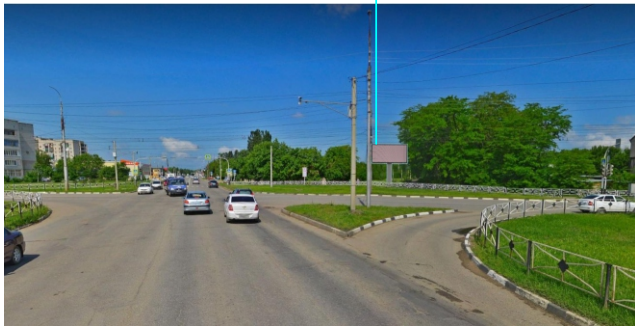


ТЕХНИЧЕСКОЕ ОПИСАНИЕ							Лист
Отдельно стоящая конструкция, имеющая одну либо две внешние поверхности для размещения информации, состоящая из фундамента, опоры, каркаса и информационного поля.							
ОСНОВНЫЕ ХАРАКТЕРИСТИКИ РЕКЛАМНОЙ КОНСТРУКЦИИ							
РАЗМЕРЫ:							
– размер информационного поля: 2,7м х 3,7м;							
– внешние габариты рекламной панели: не более 3,4м х 4,4м.							
По периметру панели рекламной конструкции может быть смонтирована пластиковая или металлическая облицовка, которая может иметь различные варианты цветового исполнения.							
ОПОРНАЯ СТОЙКА:							
– выполнена из профильной трубы (200 мм),							
– допустимая высота опорной стойки: до 5,0м;							
– цвет опорной стойки: серый.							
ВОЗМОЖНЫЕ ТЕХНОЛОГИИ СМЕНЫ ИЗОБРАЖЕНИЙ:							
– скроллер с внутренней подсветкой;							
– другие технологии автоматической смены изображений.							
ФУНДАМЕНТ:							
Опорная стойка устанавливается на заглубленный монолитный железобетонный фундамент размером 1,6мх2,8мх0,8м, либо на заглубленный железобетонный ростверк свайного фундамента размером 1,2мх2,4мх0,5м. Глубина свай 5,5 метров. Крепление производится при помощи 12-ти шпильчатой анкерной группы.							
ОСВЕЩЕНИЕ РЕКЛАМНОГО ИЗОБРАЖЕНИЯ:							
Рекламная конструкция подсвечивается при помощи внутреннего освещения, 39-тью люминесцентными лампами, общей мощностью 1,3 кВт.							
Вокруг каждой рекламной конструкции (за исключением рекламных конструкций, установленных на газоне) на расстоянии 0,5 метра по периметру выкладывается тактильная плитка (тактильный наземный указатель, предоставляющий инвалидам по зрению необходимую информацию для самостоятельной ориентации) желтого цвета с квадратными рифами (назначение плитки – "внимание препятствие") шириной полосы не менее 0,5 метра. Уровень плоскости, выложенной тактильной плиткой, не должен превышать уровень плоскости общего мощения.							
Рекламная конструкция соответствует ГОСТ Р 52044–2003 "Наружная реклама на автомобильных дорогах и территориях городских и сельских поселений. Общие технические требования к средствам наружной рекламы. Правила размещения."							
Изм.	Коп.	Лист	Ндок.	Подпись	Дата	09 - 14- АД Рекламная конструкция - тип 4. Сити-формат. Технические данные, чертеж конструкции, фотографии.	6

Технические характеристики
рекламной конструкции
(Светодиодный экран на опоре - тип 18)



Размещение рекламной конструкции



Техническое описание

Светодиодный экран на опоре, представляет собой отдельно стоящую рекламную конструкцию, состоящую из фундамента, опоры, электронно-светового оборудования, позволяющего демонстрировать информационные материалы, информационного поля, оборудованную системой аварийного отключения от сети электропитания.

Доведение до потребителя рекламных сообщений производится с помощью изображений, демонстрируемых на электронных носителях.

Наружная реклама, распространяемая посредством светодиодного экрана не должна вызывать ослепление участников движения светом, в том числе отраженным.

Характеристики, режимы работы и иные параметры рекламных конструкций, демонстрирующих изображения с помощью электронных носителей должны соответствовать требованиям к рекламному освещению установленным пунктом 7.5.8 Свода правил СП 52.13330.2016 «Естественное и искусственное освещение».

В основе светодиодного экрана на опоре лежит металлическая конструкция.

Конструкции средств наружной рекламы должны соответствовать строительным нормам и правилам, другим нормативным документам.

Конструктивные элементы жесткости и крепления (болтовые соединения, элементы опор, технологические косынки и т.п.) рекламной конструкции закрыты декоративными элементами.

Покрытие рекламной конструкции - порошковое напыление с антикоррозионными ингибиторами, цвет серый.

По периметру панели рекламной конструкции монтируется облицовка из композитной панели.

Информационное поле - конструктивная часть рекламной конструкции, предназначенная для распространения рекламы, включая элементы оформления данной части.

Количество сторон: одна.

Количество информационных полей: одно.

Расположение информационных полей: горизонтальное.

Размер информационного поля 8х4м, размер светодиодного экрана 7,68х3,84м.

Опорная стойка

Количество опорных стоек - одна

Материал: швеллер

Размер и высота опорной стойки: согласно проектной документации

Расстояние от нижнего края информационного поля рекламной конструкции до уровня поверхности участка, на котором она расположена, не менее 2500 мм.

Облицовка опорной стойки: композитная панель цвет серый.

Фундамент

Рекламная конструкция устанавливается на заглубленном, монолитном железобетонном фундаменте.

Размер фундамента: в соответствии с проектом

Фундамент должен быть заглублен на 15-20 см ниже уровня грунта с последующим восстановлением газона на нем.

Вокруг каждой рекламной конструкции (за исключением рекламных конструкций, установленных на газоне) на расстоянии 0,5 метра по периметру выкладывается тактильная плитка (тактильный наземный указатель, предоставляющий инвалидам по зрению необходимую информацию для самостоятельной ориентации) желтого цвета с квадратными рифами (назначение плитки - внимание препятствие) шириной полосы не менее 0,5 метра. Уровень плоскости, выложенной тактильной плиткой не должен превышать уровень плоскости общего мощения.

Требования к рекламной конструкции в соответствии с ГОСТ Р 52044-2003 «Наружная реклама на автомобильных дорогах и территориях городских и сельских поселений. Общие технические требования к средствам наружной рекламы. Правила размещения».

						09 - 2023	- АД	Лист
Изм.	Коп.	Лист	Ндок.	Подпись	Дата	Рекламная конструкция - тип 18 Технические данные, чертеж конструкции, фотографии.		