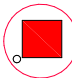


Адрес места установки и эксплуатации рекламной конструкции:
г.Майкоп, ул. Шоссейная/ пер. Профсоюзный (ориентир Картонтара)

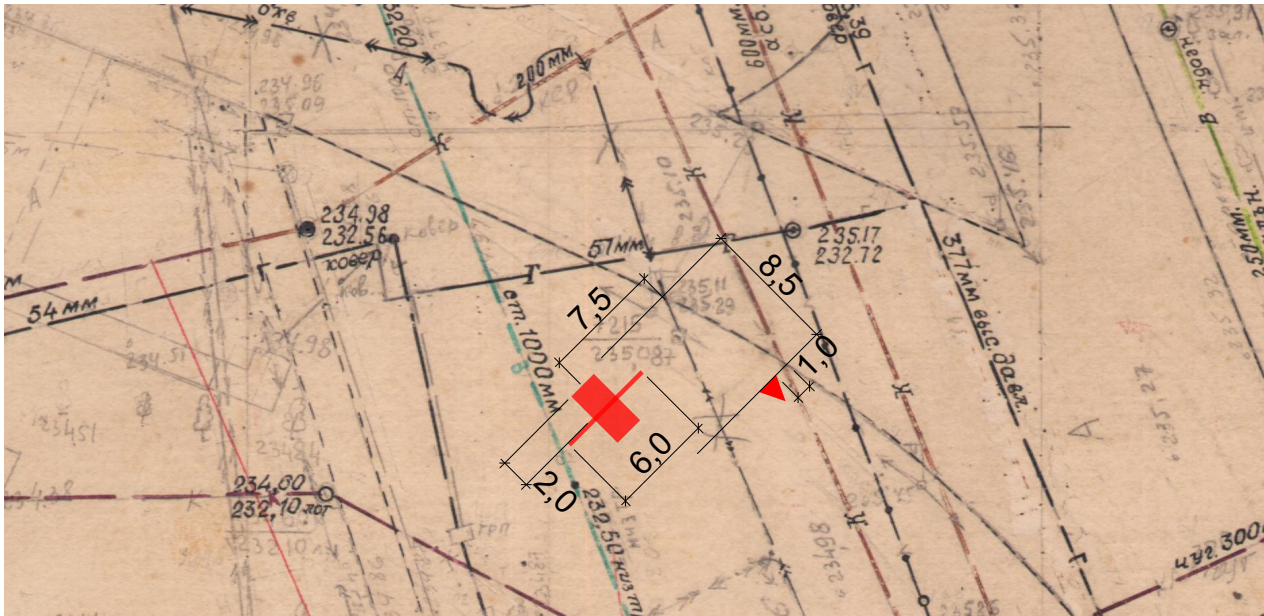
Номер в адресном реестре 108



Ситуационный план



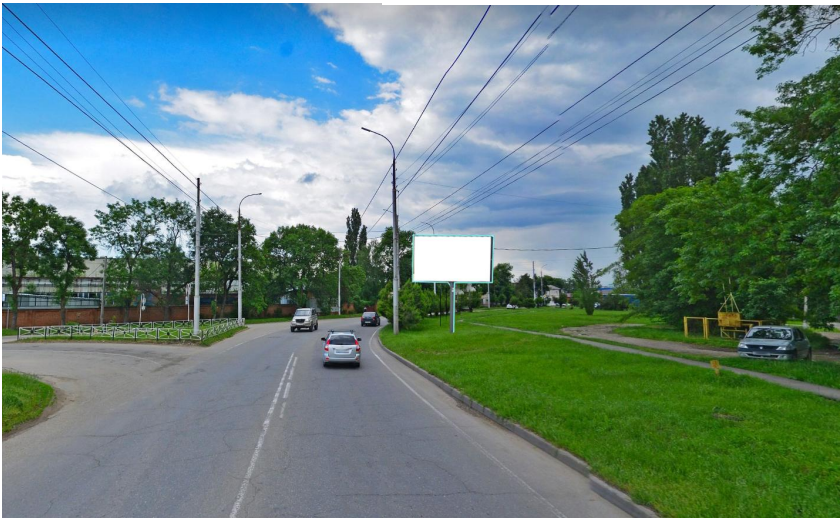
 Место установки рекламной конструкции

Карта-схема размещения рекламной конструкции № 108
М 1:500



Условные обозначения:
 Место установки рекламной конструкции
 Дорожный знак

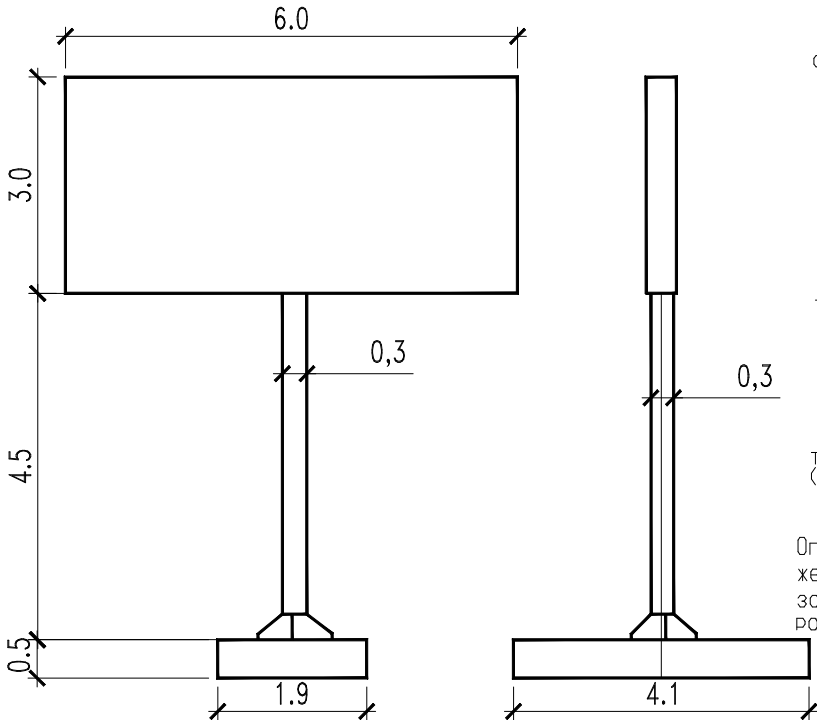
Размещение рекламной конструкции



Пояснительная записка

ПРОЕКТИРУЕМЫЙ ОБЪЕКТ РАСПОЛОЖЕН В ЮЖНОЙ ЧАСТИ Г.МАЙКОПА, ПО УЛ. ШОССЕЙНАЯ/ ПЕР. ПРОФСОЮЗНЫЙ (ОРИНТИР КАРТОНТАРА). РЕЛЬЕФ ПЛОЩАДКИ ПРОЕКТИРОВАНИЯ РАВНИННЫЙ. АБСОЛЮТНАЯ ОТМЕТКА ПОВЕРХНОСТИ СОСТАВЛЯЕТ 209,280 М. ПРОЕКТИРУЕМЫЙ УЧАСТОК РАСПОЛОЖЕН НА ГАЗОНЕ В ПРИДОРОЖНОЙ ЗОНЕ.
РАССТОЯНИЕ ОТ ФУНДАМЕНТА РЕКЛАМНОЙ КОНСТРУКЦИИ ДО СУЩЕСТВУЮЩИХ ИНЖЕНЕРНЫХ КОММУНИКАЦИЙ СОСТАВЛЯЕТ НЕ МЕНЕЕ 1 М., ЧТО ОБЕСПЕЧИВАЕТ БЕЗОПАСНУЮ ЭКСПЛУАТАЦИЮ ИНЖЕНЕРНЫХ КОММУНИКАЦИЙ.
РАСПОЛОЖЕНИЕ РЕКЛАМНОЙ КОНСТРУКЦИИ СООТВЕТСТВУЕТ ГОСТ Р 52044-2003 «НАРУЖНАЯ РЕКЛАМА НА АВТОМОБИЛЬНЫХ ДОРОГАХ И ТЕРРИТОРИЯХ ГОРОДСКИХ И СЕЛЬСКИХ ПОСЕЛЕНИЙ. ОБЩИЕ ТЕХНИЧЕСКИЕ ТРЕБОВАНИЯ К СРЕДСТВАМ НАРУЖНОЙ РЕКЛАМЫ. ПРАВИЛА РАЗМЕЩЕНИЯ.»
РАСПОЛОЖЕНИЕ ПРОЕКТИРУЕМОГО ОБЪЕКТА ВЫПОЛНЕНО В СООТВЕТСТВИИ С ТРЕБОВАНИЯМИ ГРАДОСТРОИТЕЛЬНЫХ НОРМ И ПРАВИЛ, ТЕХНИКИ БЕЗОПАСНОСТИ ДОРОЖНОГО ДВИЖЕНИЯ И ОБЕСПЕЧИВАЕТ СОБЛЮДЕНИЕ ВНЕШНЕГО АРХИТЕКТУРНОГО ОБЛИКА СЛОЖИВШЕЙСЯ ЗАСТРОЙКИ.

Технические характеристики
рекламной конструкции
(РЕКЛАМНЫЙ ЩИТ-ТИП 1)



ТЕХНИЧЕСКОЕ ОПИСАНИЕ

Отдельно стоящая конструкция, имеющая одну либо две внешние поверхности для размещения информации, состоящая из фундамента, опоры, каркаса и информационного поля.

ОСНОВНЫЕ ХАРАКТЕРИСТИКИ РЕКЛАМНОЙ КОНСТРУКЦИИ
РАЗМЕРЫ:

- размер информационного поля: 6,0м x 3,0м;

По периметру панели рекламной конструкции может быть смонтирована пластиковая или металлическая облицовка, имеющая различные варианты цветового исполнения.

ОПОРНАЯ СТОЙКА:

-выполнена из круглой профильной трубы (диаметр 300)
- допустимая высота опорной стойки: до 4,5м;

ВОЗМОЖНЫЕ ТЕХНОЛОГИИ СМЕНЫ ИЗОБРАЖЕНИЙ:

Доведение до потребителя рекламных сообщений на щитах 6х3 производится: с помощью неподвижных полиграфических постеров, возможно применение технологии динамической смены изображений (призматронов , роллерная система).

ФУНДАМЕНТ:

Опорная стойка устанавливается на заглубленный монолитн. железобетонный фундамент размером 1,9мх4,1мх0,5м, либо на заглубленный железобетонный ростверк свайного фундамента размером 1,2мх2,4мх0,5м.

							- АД	Лист
							Схемы размещения рекламных конструкций на земельных участках на территории муниципального образования "Город Майкоп"	
Изм.	Кол.	Лист	№ док.	Подпись	Дата		Рекламная конструкция №108	